

КОМПЛЕКСНОЕ ПРОЕКТИРОВАНИЕ И СОЗДАНИЕ АИИС КУЭ (АСКУЭ) С ПЕРЕВОДОМ НА ЭЛЕКТРОСНАБЖЕНИЕ С НОРЭМ

НАЗНАЧЕНИЕ

Обеспечение надежного и эффективного энергоснабжения предприятий в условиях реформирования электроэнергетики.

ОБЛАСТИ ПРИМЕНЕНИЯ

- ▶ Энергетика (генерация, сети, сбыт)
- ▶ Машиностроение
- ▶ Транспорт

КРАТКОЕ ОПИСАНИЕ

- ▶ Создание АИИС КУЭ «под ключ»
 - ☼ Проектирование, поставка, монтаж, пуско-наладка
 - ☼ Внесение в Госреестр средств измерений
 - ☼ Приемо-сдаточные испытания и сертификация в НП «АТС»
 - ☼ Метрологические поверки
- ▶ Системы передачи данных
 - ☼ Обеспечение бесперебойного сбора данных и передачи в НП «АТС»
 - ☼ Организация проводных и беспроводных каналов связи
 - ☼ Создание центров управления и мониторинга
 - ☼ Сетевые решения для информационных потоков
- ▶ Техническое сопровождение эксплуатации АИИС КУЭ (АСКУЭ)
 - ☼ Профилактическое техническое обслуживание
 - ☼ Планово-предупредительные ремонты
 - ☼ Диагностика сбоев
 - ☼ Оперативное устранение последствий аварий
 - ☼ Модернизация оборудования и СПО

ПРЕИМУЩЕСТВА

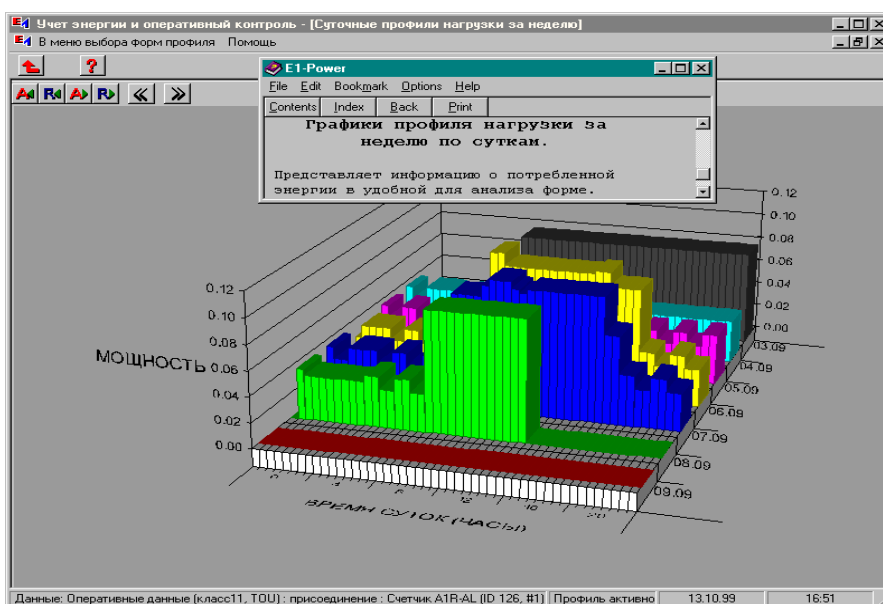
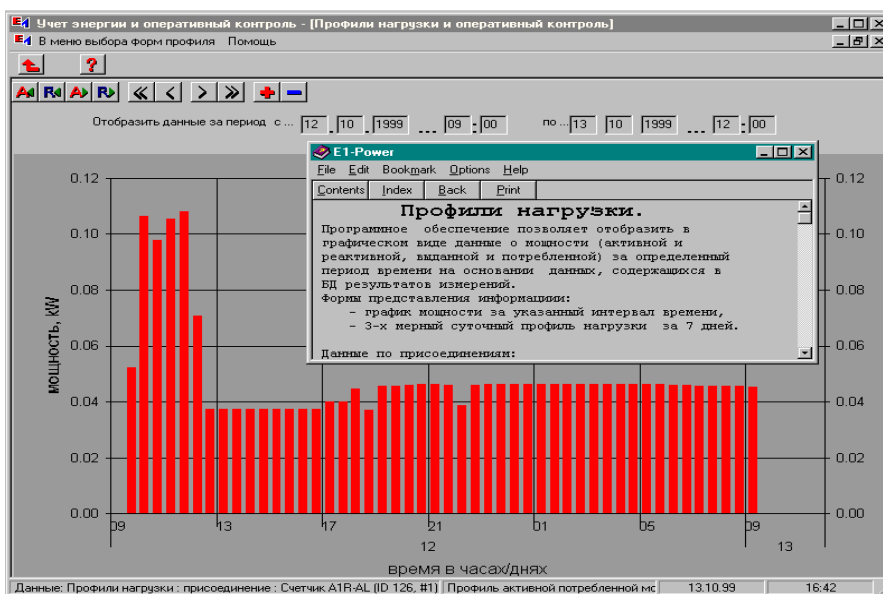
★Представляется полный спектр работ по ведению комплексных технических проектов, по управлению инвестиционными проектами, по энергоаудиту, юридическому сопровождению, автоматизации. Технология организации выполнения работ позволяет минимизировать стоимость и сроки реализации проектов благодаря использованию лучших мировых решений и современных специализированных подходов, многолетнему опыту успешного выполнения сложнейших проектов, глубокому пониманию проблем клиента.

★Среди сотрудников - доктора и кандидаты технических наук, сертифицированные инженеры. Коллектив - это сплав молодых работоспособных инженеров, владеющих новейшими технологиями и сотрудников со значительным практическим опытом работы в энергетике и в области автоматизации.

★Основные принципы: Ориентация на клиента, Комплексный подход, Профессионализм, Постоянное развитие, Ответственное внедрение, Конфиденциальность.

ОСНОВНЫЕ ТЕХНИЧЕСКИЕ ХАРАКТЕРИСТИКИ

- Выполнение измерений 30-минутных приращений электроэнергии
- Периодический (1 раз в сутки) и по запросу автоматический сбор измеренных данных.
- Передача в НП «АТС» и смежным субъектам результатов измерений.
- Обеспечение защиты от несанкционированного доступа к техническим, программным средствам и результатам измерений.
- Диагностика и мониторинг технических и программных средств.
- Обеспечение единого времени в АИИС (коррекция времени).
- Конфигурирование и настройка параметров АИИС.



№	Состав работ	Доля в %
1	Предварительное обследование	3,9 %
2	Подготовка ТЗ на АИИС КУЭ под ОРЭ	4,3 %
3	Проектирование АИИС КУЭ	14,4 %
4	Комплектация и поставка оборудования АИИС КУЭ	31,9 %
5	Ревизия измерительных средств	0,8 %
6	Реконструкция измерительных каналов (проектные работы, оборудование, монтаж)	3,2 %
7	Модернизация линий связи	1,6 %
8	МПНР по АИИС КУЭ	16,6 %
9	Ввод в промышленную эксплуатацию под требования НП «АТС»	23,3 %
Итого:		100,0 %

ПРАВОВАЯ ЗАЩИТА

ЛИЦЕНЗИИ

- ▶ Регистрационный № ГС-1-50-02-26-0-7709331020-019210-1, Государственный Комитет РФ по строительству, «Проектирование зданий и сооружений I и II уровней ответственности в соответствии с государственным стандартом»
- ▶ Регистрационный № ГС-1-50-02-27-0-7709331020-019210-1, Государственный Комитет РФ по строительству, «Строительство зданий и сооружений I и II уровней ответственности в соответствии с государственным стандартом»
- ▶ Регистрационный № 001318-И, Федеральное агентство по техническому регулированию и метрологии, «Изготовление средств измерения»

ФОРМА СОТРУДНИЧЕСТВА

Договорная.

Представительства в регионах:

МОСКВА	Киров	Новосибирск	Уфа
Владимир	Краснодар	Оренбург	Ухта
Екатеринбург	Красноярск	Пермь	Чебоксары
Иваново	Нижний	Петрозаводск	Челябинск
Казань	Новгород	Самара	

УСЛОВИЯ ПОСТАВКИ

Проектирование – до 2-х месяцев

Поставка оборудования – до 2-х месяцев

Монтаж и пуско-наладка – до 2-х месяцев

Сертификация – до 2-х месяцев

КОНТАКТНАЯ ИНФОРМАЦИЯ

Шихин Владимир Анатольевич, доцент кафедры УиИ, тел. (495)139-7895,
ShikhinVA@tns-s.ru, ShikhinVA@mpei.ru