

Инструкция VPN-подключение к информационно-вычислительной сети (ИВС) МЭИ

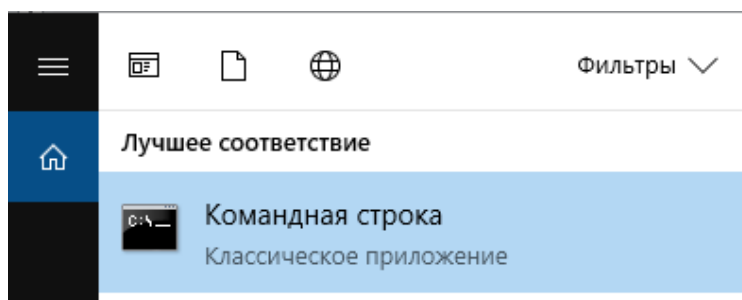
- Для подключения к внутренним ресурсам ИВС МЭИ необходимо создать на персональном компьютере VPN-подключение.
- VPN-подключение возможно только при наличии устойчивого подключения к сети Интернет.

Проверка устойчивого подключения к сети Интернет	1
Способ №1. VPN подключение с использованием PPTP VPN	2
Способ №2. VPN подключение с использованием IPSEC VPN (для продвинутых пользователей)	4
Установка дополнительного программного обеспечения Sonicwall Global VPN Client.....	4
Установка дополнительного программного обеспечения Cisco VPN Client.	5

Проверка устойчивого подключения к сети Интернет

Для проверки устойчивого подключения к сети необходимо:

Откройте меню поиска,  и ввести «cmd», выбрать приложение «командная строка».



В открывшемся окне введите команду: ping pptp.mpei.ac.ru.

Ниже представлен пример:

```
ping pptp.mpei.ac.ru
```

```
Обмен пакетами с pptp.mpei.ac.ru [193.233.67.48] с 32 байтами данных:  
Ответ от 193.233.67.48: число байт=32 время=4мс TTL=253  
Ответ от 193.233.67.48: число байт=32 время=1мс TTL=253  
Ответ от 193.233.67.48: число байт=32 время=1мс TTL=253  
Ответ от 193.233.67.48: число байт=32 время=1мс TTL=253
```

Статистика Ping для 193.233.67.48:

**Пакетов: отправлено = 4, получено = 4, потеряно = 0
(0% потерь)**

Приблизительное время приема-передачи в мс:

Минимальное = 1мсек, Максимальное = 4 мсек, Среднее = 1 мсек



Обратите внимание на выделенный текст:

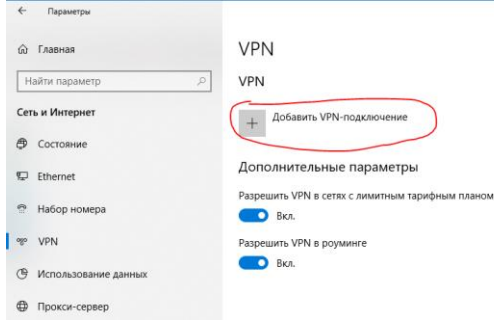
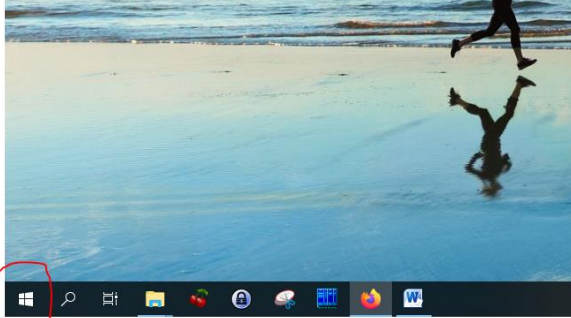
Статистика Ping для 193.233.67.48:

**Пакетов: отправлено = 4, получено = 4, потеряно = 0
(0% потерь)**

При устойчивом Интернет подключении количество потерь пакетов должно быть равно 0%. В случае противном случае обратитесь к своему поставщику Интернет услуг.

Способ №1. VPN подключение с использованием PPTP VPN

Шаг 1. Откройте меню «Пуск» («Start»)  и выберите «Параметры» («Settings»)  → «Сеть и Интернет» («Network & Internet») → VPN, и затем нажмите «Добавить VPN подключение» («Add a VPN connection»).



Шаг 2. Для создания подключения заполните следующие поля:

Поставщик услуг VPN (VPN provider) – Windows (встроенные) (Windows (built-in))

Имя подключения (Connection name) – MPEIVPN

Имя или адрес сервера (Server name or address) – pptp.mpei.ac.ru

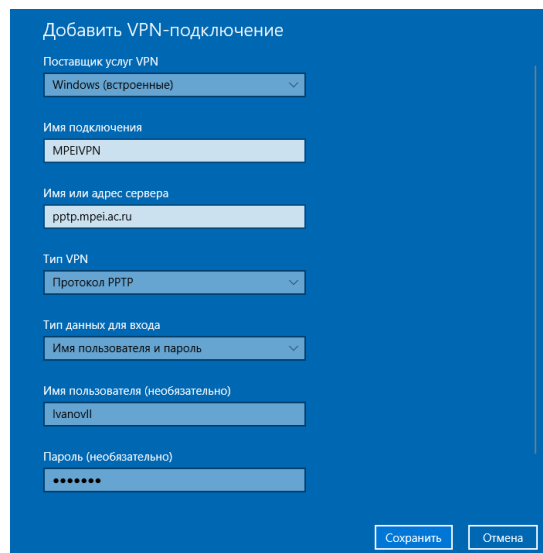
Тип VPN (VPN type) – Протокол PPTP (Protocol PPTP)

Тип данных для входа (Type of sign-in info) – Имя пользователя и пароль (user name and password)

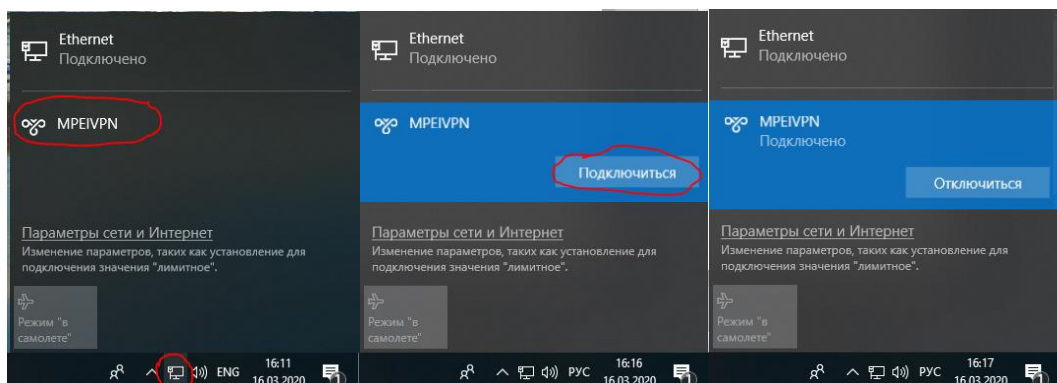
Имя пользователя (Username) – Логин от общеуниверситетской системы электронной почты (ОСЭП), пример, IvanovI

Пароль (Password) – пароль от ОСЭП.

Затем нажать кнопку «Сохранить» («Save»).



Шаг 3. После создания VPN-подключения оно становится доступно для многократного использования. Для подключения необходимо выбрать меню «Параметры сети и интернет» («Internet access») слева от часов в правом нижнем углу экрана. Выберите подключение MPEIVPN и нажмите кнопку «Подключиться» («Connect»)



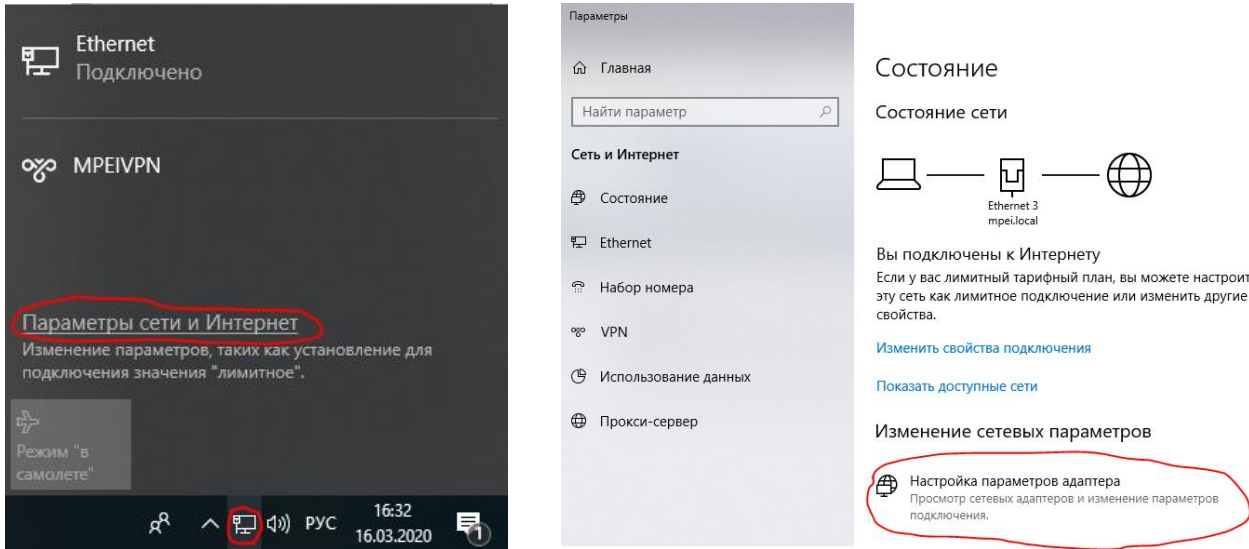
Если подключение работает при нажатие на подключении появится статус «Подключено» и кнопка «Отключиться».

Если при подключении возникают ошибки:

- 1) Проверьте наличие устойчивого подключения к сети Интернет.
- 2) Попробуйте **Способ подключения №2**.

Для обеспечения доступа к сети Интернет при использовании VPN-подключения необходимо:

Выбрать меню «Параметры сети и Интернет» («Internet access») и нажать на поле «Настройки параметров адаптера» («Change adapter settings»).



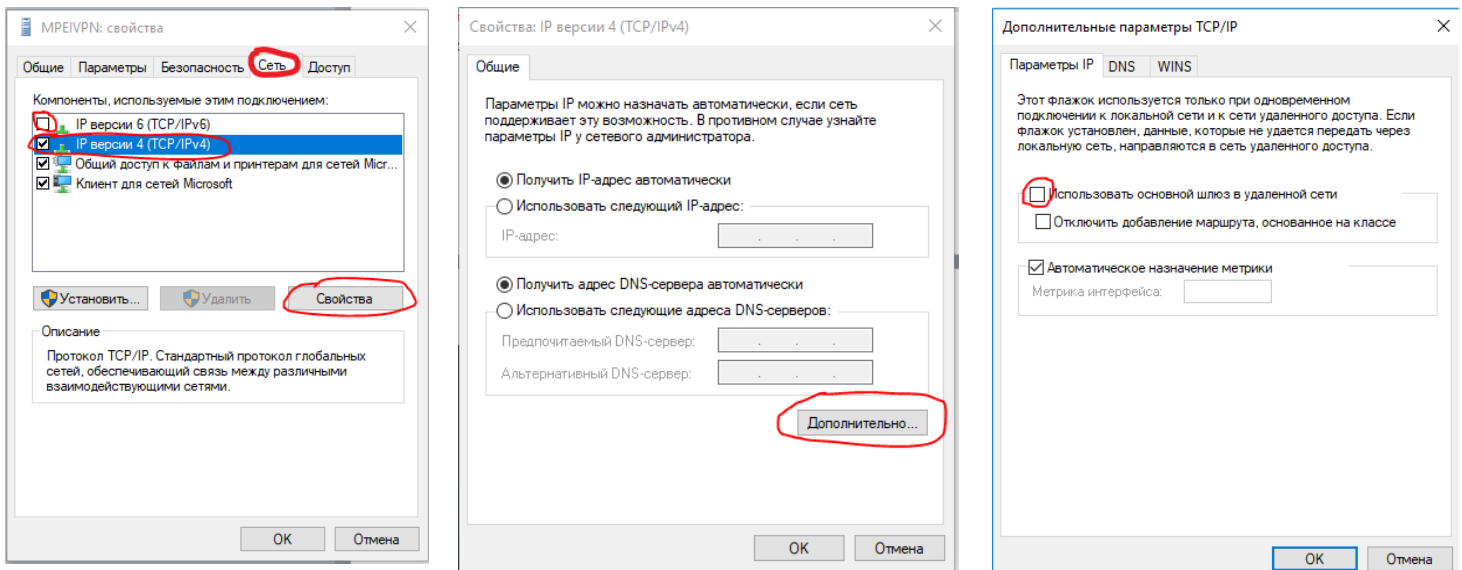
В открывшемся окне нажать на подключение «MPEIVPN» правой кнопкой мыши и выбрать поле «Свойства» («Properties»).

Далее выбрать вкладку «Сеть». Отключить поле «IP версии 6(TCP/IPv6)». Выбрать поле «IP версии 4(TCP/IPv4)» и нажать кнопку «Свойства» («Properties»).

В появившемся окне нажать кнопку «Дополнительно» («Advanced»).

В новом окне отключить поле «Использовать основной шлюз удаленной сети» («Use default gateway on remote network»)

Нажать во всех окнах кнопку «ОК».



Способ №2. VPN подключение с использованием IPSEC VPN (для продвинутых пользователей).

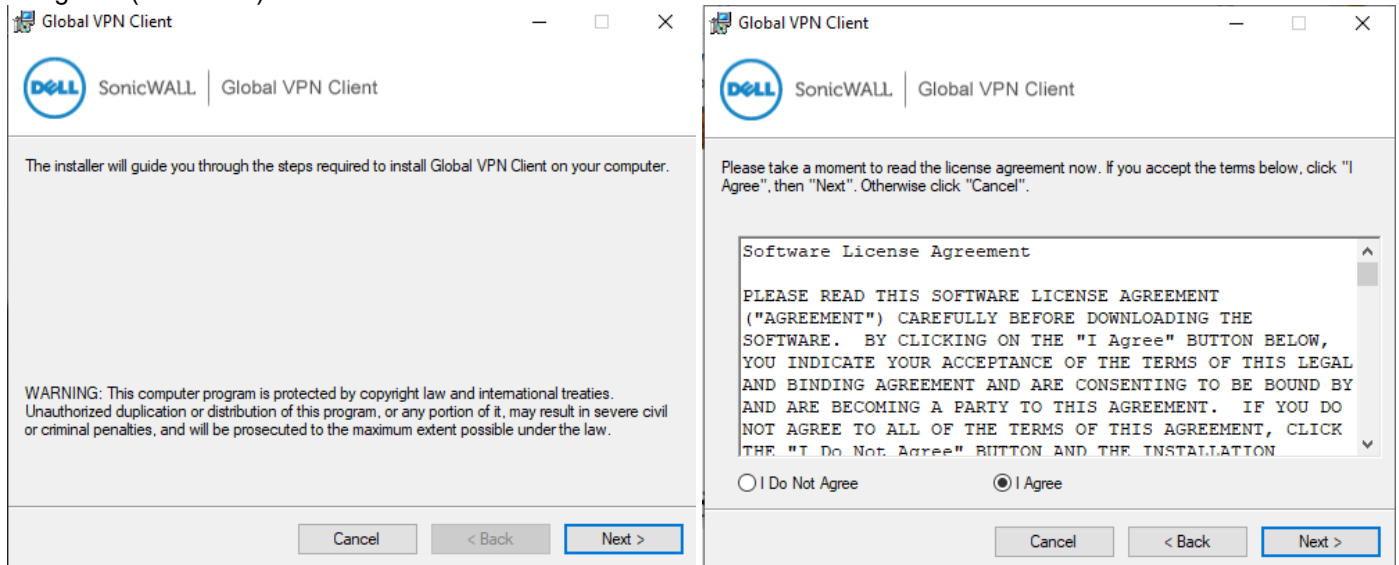
Шаг 1. Для настройки данного типа подключения необходимо установить дополнительное программное обеспечение Sonicwall Global VPN Client.

Данное программное обеспечение можно скачать с официального сайта по следующей ссылке (<https://www.mysonicwall.com/muir/freedownloads>).

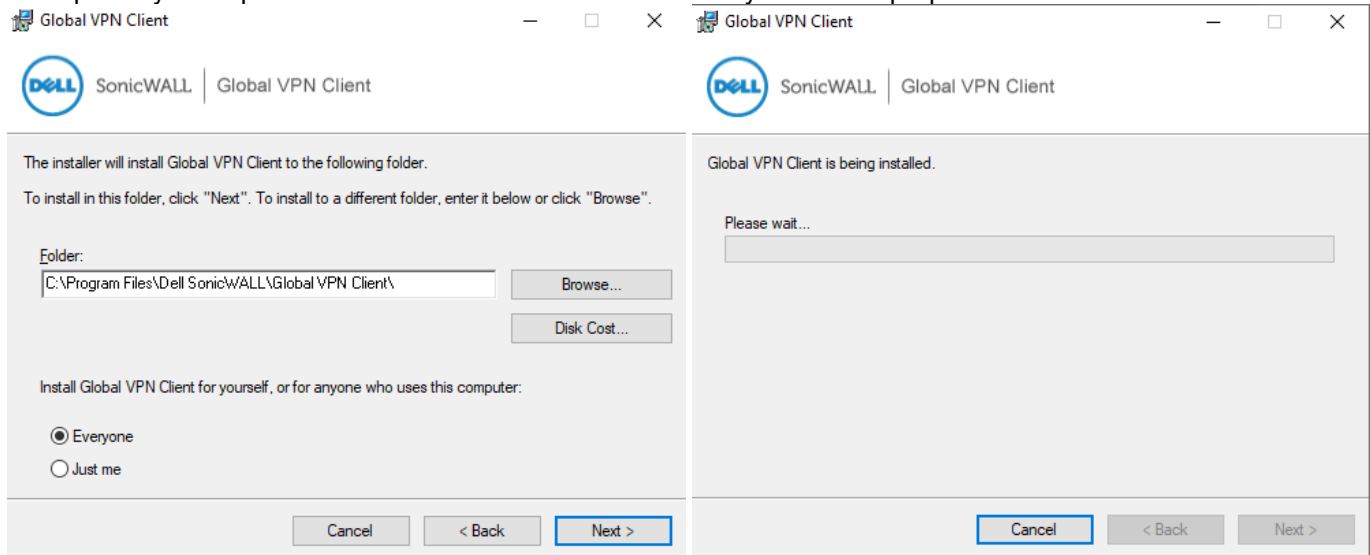
Шаг 2. Необходимо установить программное обеспечение для создания VPN-подключения Cisco VPN Client версии 5. Скачать Cisco VPN Client для установки в Windows можно здесь (32 битная версия docs.mpei.ac.ru/EXEC/vpnclient-win-msi-5.0.07.0410-k9.exe) и здесь (64-битная версия docs.mpei.ac.ru/EXEC/vpnclient-winx64-msi-5.0.07.0440-k9.exe).

Установка дополнительного программного обеспечения Sonicwall Global VPN Client.

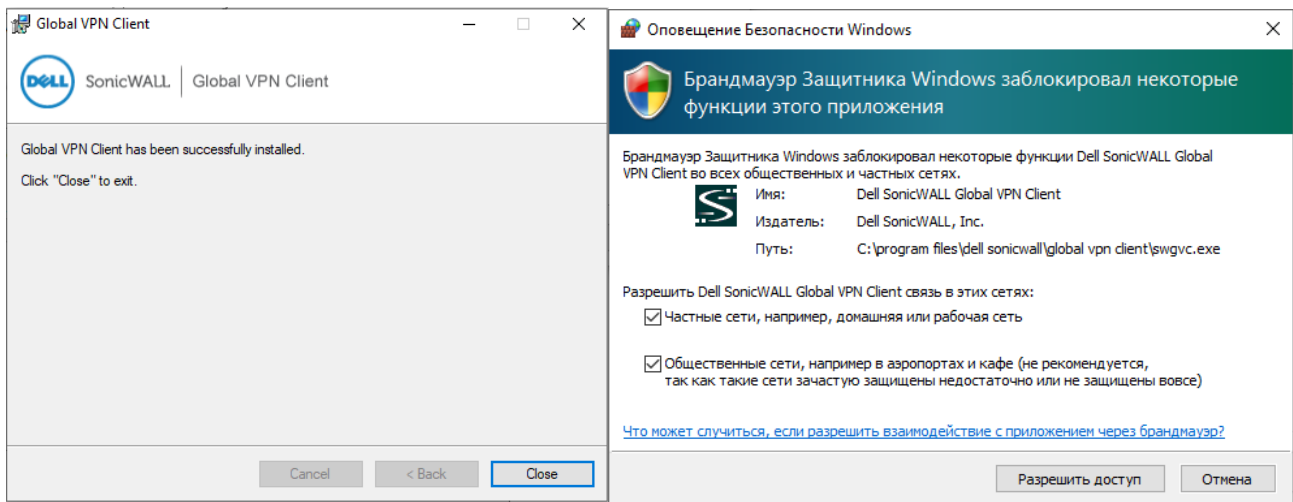
Запустите установочный файл. Нажмите «Next». Ознакомьтесь с лицензионным соглашением, выберите поле «I Agree» (Согласен) и нажмите «Next».



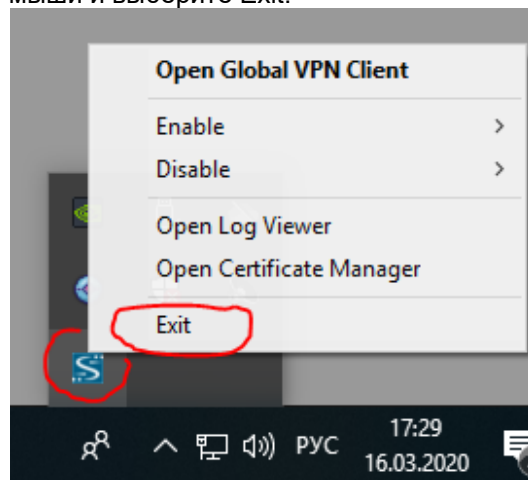
Выберете путь сохранения или нажмите «Next». Начнется установка программного обеспечения.



Нажмите «Close» для завершения установки. По завершению установки может возникнуть оповещение от брандмауэра Windows. Выберите кнопку **«Отмена» («Cancel»)**.

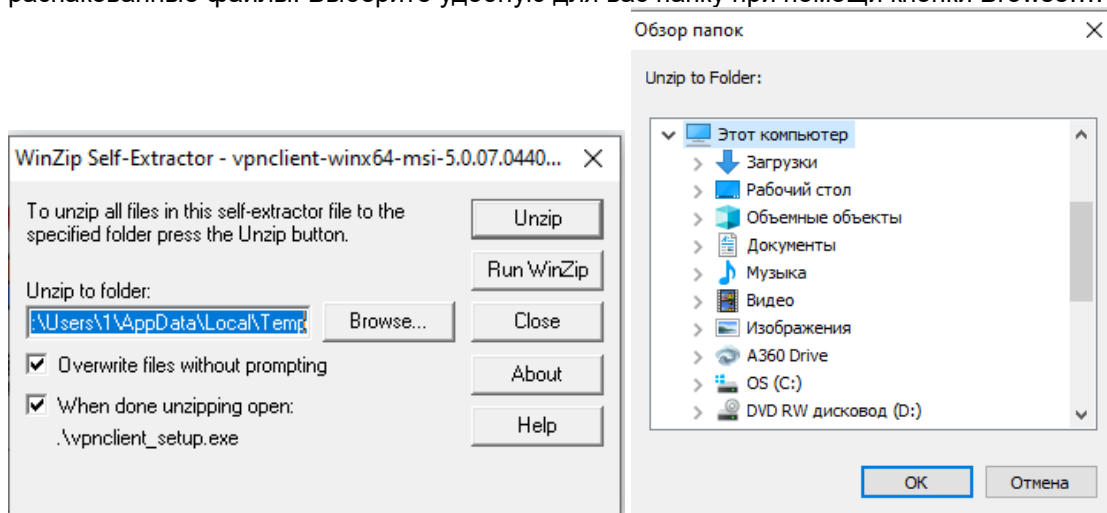


Далее необходимо **ВЫКЛЮЧИТЬ** данное приложение. Найдите данное приложение в Панели задач, щёлкните по нему правой кнопкой мыши и выберите Exit.

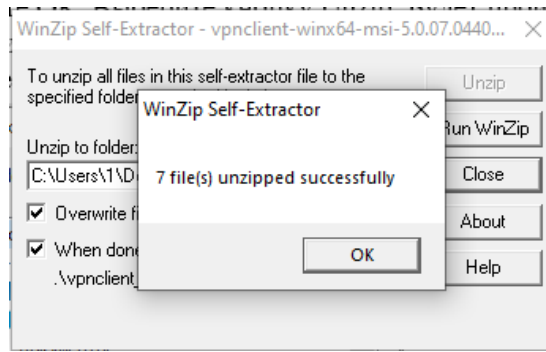


Установка дополнительного программного обеспечения Cisco VPN Client.

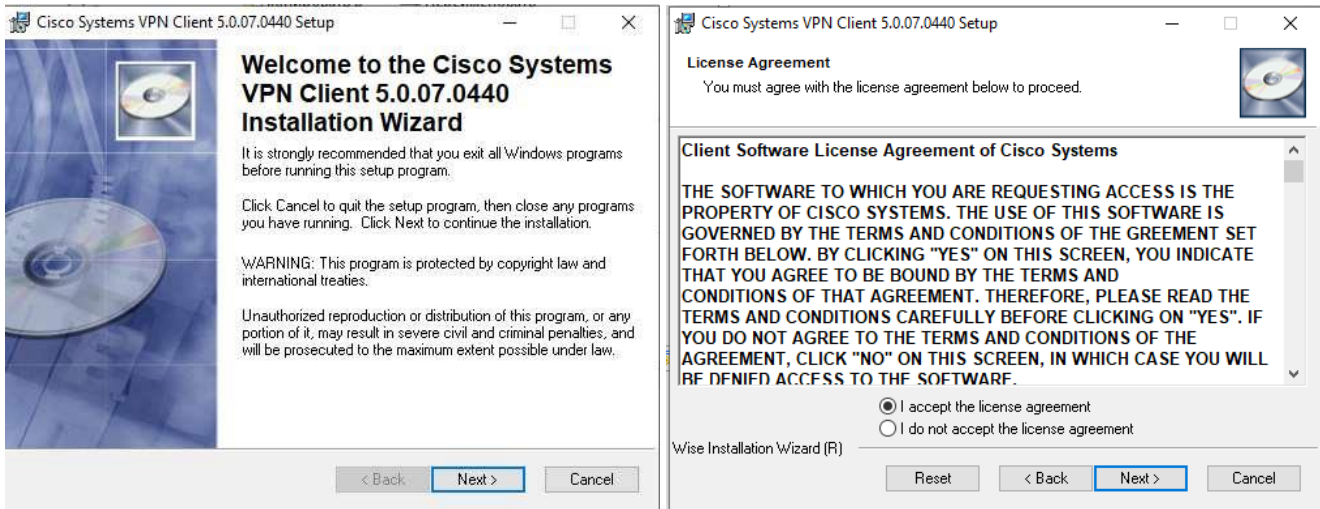
Откройте скачанный установочный файл. Вам будет предложено выбрать путь, по которому будут сохранены распакованные файлы. Выберите удобную для вас папку при помощи кнопки Browse....



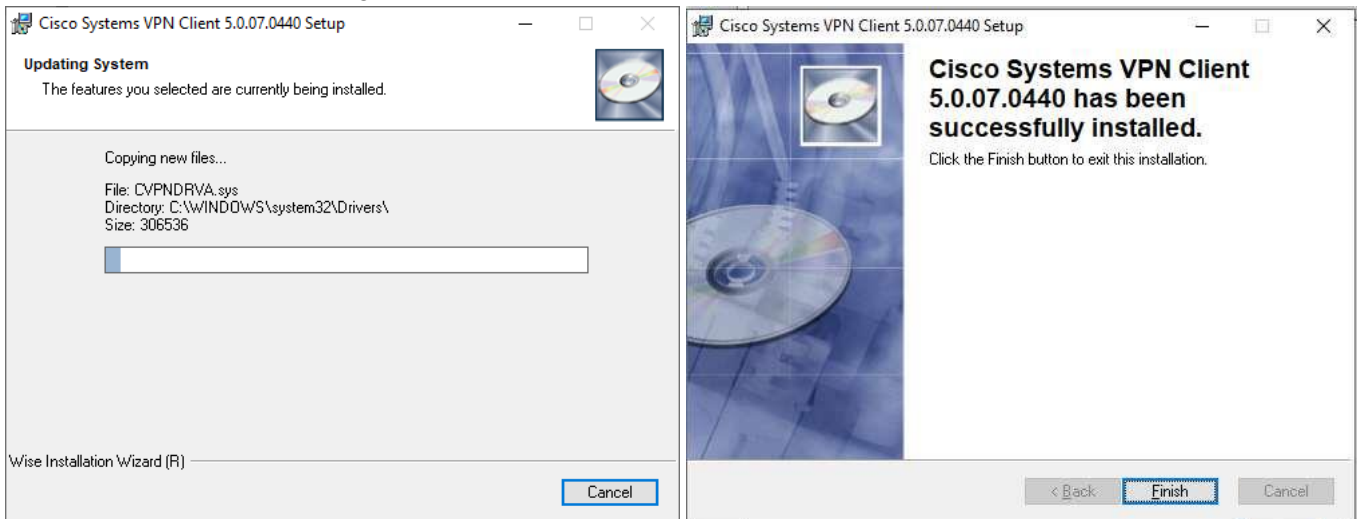
После нажатия на кнопку Browse... и выбора папки для разархивации нажмите OK. Выберите кнопку Unzip. Будет произведена разархивация. В случае успеха должно появиться соответствующее сообщение.



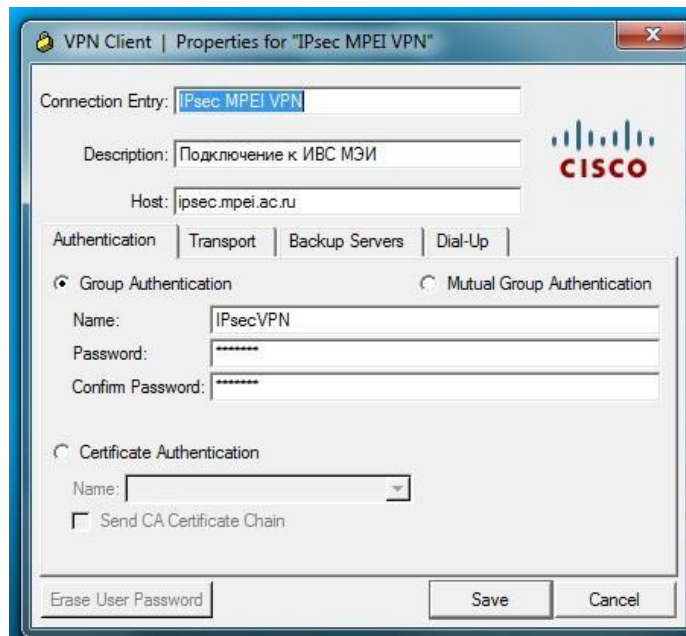
Далее откройте указанную для разархивации папку. Выберите vpnclient_setup.msi. Откроется окно установщика. Нажмите «Next». Ознакомьтесь с условиями лицензионного соглашения и выберите пункт «I accept the licence agreement». Нажмите «Next».



Выберите подходящий путь для установки приложения или нажмите «Next». В открывшемся окне вновь нажмите «Next» для продолжения установки. Далее появится окно об успешной установке программного обеспечения. Нажмите «Finish».



Шаг 3. Запустите программное обеспечение Cisco VPN Client и выберите иконку «New» для создания нового VPN-подключения.



Введите необходимые данные:

Название VPN-соединения («Connection Entry»): IPsec MPEI VPN
и описание («Description»): Подключение к ИВС МЭИ.
IP адрес сервера («Host»): ipsec.mpei.ac.ru

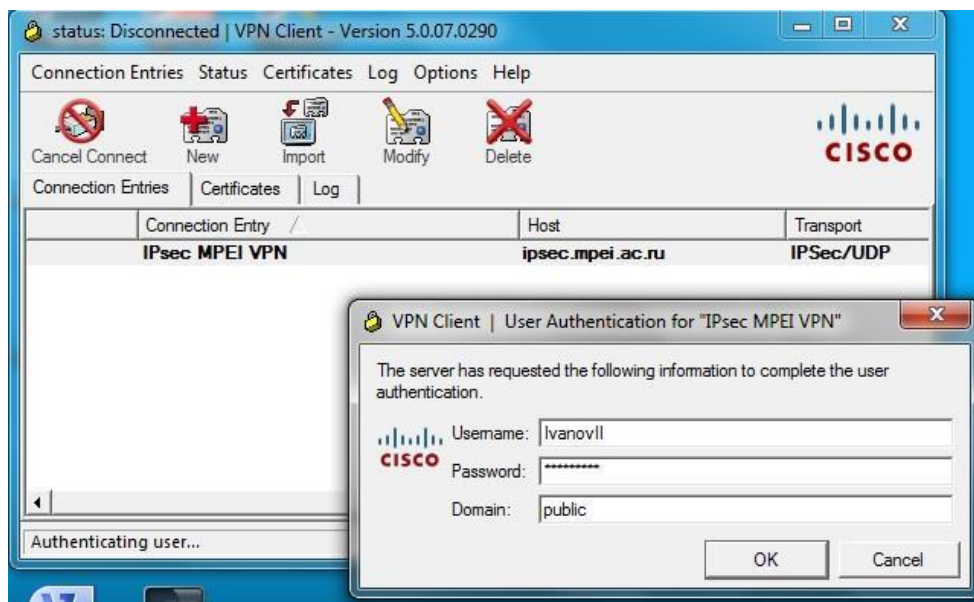
Секция «Group Authentication».

Имя («Name»): IPsecVPN

Пароль («Password»): mpeinet

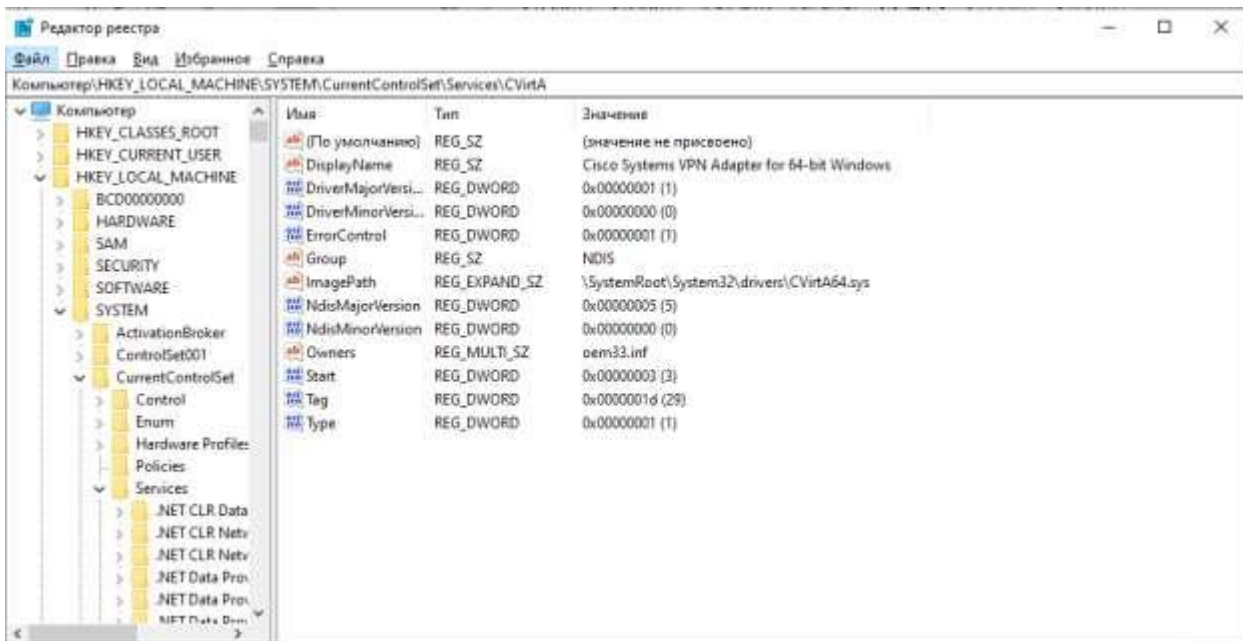
Подтверждение пароля («Confirm Password»): mpeinet

После того как все эти параметры указаны, в основном окне Cisco VPN Client появится новое VPN-соединение. Выбрав его и нажав кнопку «Connect» мы получим окно ввода пароля. Вводим имя и пароль, которые используются для работы с электронной почтой МЭИ. Имя домена указывать необязательно. Нажимаем «OK» и процедура установления соединения запускается. После установления соединения мы получаем доступ ко внутренним ресурсам ИВС МЭИ.



Если при подключении возникают ошибки:

- 1) Проверьте наличие устойчивого подключения к сети Интернет.
- 2) Необходимо внести изменения в реестре. Для этого откройте реестр. Выберите в Поиске «Редактор реестра». Откроется следующее окно. В левой его части (проводник) нужно пройти по следующему пути: HKEY_LOCAL_MACHINE -> CurrentControlSet -> Services -> CVirtA.



Теперь в правой части выберите `DisplayName`. Измените значение на “Cisco Systems VPN Adapter for 64-bit Windows”. Сохраните изменения, выйдите из редактора реестра, перезагрузите компьютер и повторите попытку подключения.

