

ЭКСПЕРИМЕНТАЛЬНЫЕ ИССЛЕДОВАНИЯ И ИСПЫТАНИЯ ЭЛЕКТРОТЕХНИЧЕСКОЙ ПРОДУКЦИИ НА ЭТАПАХ РАЗРАБОТКИ, ОСВОЕНИЯ ПРОИЗВОДСТВА И РЕАЛИЗАЦИИ

ТИП ПРЕДЛАГАЕМОЙ ПРОДУКЦИИ/УСЛУГИ

Услуги по:

- проведению испытаний и сертификации продукции

ОБЛАСТЬ ЗНАНИЙ

45	Электротехника.
45.29	Электрические машины.
45.31	Электрические аппараты.
45.33	Трансформаторы и электрические реакторы.
45.37	Силовая преобразовательная техника.
45.41	Электропривод.
45.53	Электротехническое оборудование специального назначения.

ОБЛАСТИ ПРИМЕНЕНИЯ

1. Сертификация электротехнической продукции.
2. Функциональные испытания электротехнической продукции.
3. Испытания на устойчивость к воздействию климатических и механических факторов.
4. Экспериментальные исследования электротехнических изделий.

КРАТКОЕ ОПИСАНИЕ

Назначение: функциональные, электрические, электромеханические, тепловые, климатические (температура, влажность, вода), механические (вибрация, удар) испытания и исследования; построение моделей функциональных характеристик устройств от параметров и внешних воздействий.

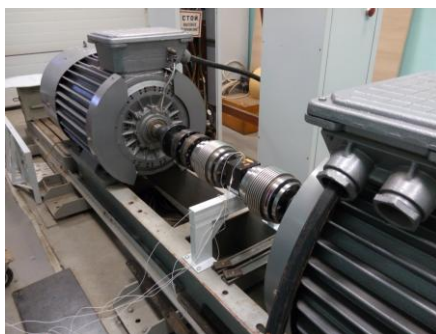
Основные технические характеристики:

- диапазон напряжений и токов электротехнических устройств до 1000 В, 300 А,
- диапазон скоростей и моментов вращения машин до 1000 с⁻¹, до 1000 Нм,
- объем климатической камеры – 4 м³,
- диапазон воздействий по температуре от -70⁰С до +150⁰С, по влажности до 99%,
- масса изделия при виброиспытаниях – до 150 кг, усилие 4600 Н,
- вибрационные воздействия (5...3000) Гц, 57 g, синусоидальное и случайное,
- максимальное усилие при ударном воздействии – 13800 Н.

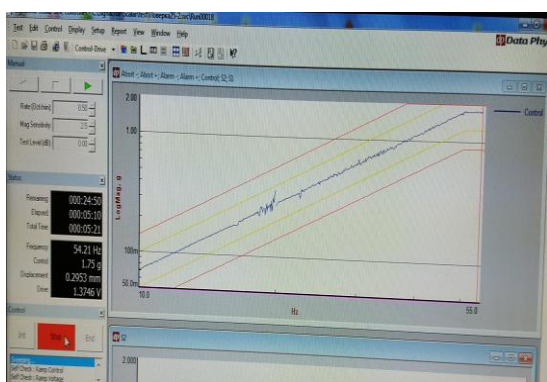
ОСОБЕННОСТИ

- предлагаются обстоятельные профессиональные консультации по методике и планированию исследований и подготовке объектов к испытаниям,
- соблюдается абсолютная конфиденциальность результатов,
- приветствуется проведение любых испытаний в присутствии заказчика и его одновременная работа с объектом,
- параллельно могут проводиться испытания на ЭМС аккредитованной испытательной лабораторией,
- положительные результаты испытаний могут быть занесены в Реестр и переданы в орган по сертификации

Иллюстрации оборудования и испытаний:



Внешний вид стенда для испытаний двигателей и преобразователей до 300 кВт



Внешний вид и осциллограмма виброиспытаний дорожного контроллера



Внешний вид и осциллограмма испытаний в климатической камере

ПРЕИМУЩЕСТВА

- Испытания преобразователей и двигателей с прямым измерением момента
- Проведение климатических испытаний и исследований с использованием климатической камеры объемом 4 м³, диапазоном температур от -70⁰С до +150⁰С и влажности до 99%;
- Профессиональные консультации по планированию и организации комплексных исследований и испытаний;
- Лаборатория расположена на территории опытного завода МЭИ, что позволяет оперативно решать проблемы изготовления оснастки и конструктивной доработки.

КОНТАКТЫ

Разработчик: Сергиевский Юрий Николаевич
Институт электротехники, Кафедра автоматизированного электропривода